



Северо-Восточный федеральный университет им. М.К. Аммосова



Институт математики и информатики

**Кафедра «Многоканальные
телекоммуникационные системы»**

О кафедре

Миссия кафедры – подготовка высококвалифицированных конкурентоспособных кадров в области телекоммуникаций не только в пределах Республики Саха (Якутия), но и в пределах РФ.



Что такое инфокоммуникации?

Инфокоммуникации - это новая отрасль, объединяющая информационные и телекоммуникационные технологии. В данной области требуются технические специалисты для проектирования и эксплуатации *многоканальных систем передачи данных* по электрическим, волоконно-оптическим кабелям и радиолиниям (спутниковая связь, 3G, 4G LTE, Wi-Fi, оптоволоконная связь, Ethernet)



Направление подготовки

№	Направление	Профиль	Программа подготовки
1	11.03.02 Инфокоммуникационные технологии и системы связи	Многоканальные телекоммуникационные системы	Академический бакалавр (АБ)

Как к нам поступить?

№	Варианты	Пороговые баллы (нижние границы)
1	По результатам ЕГЭ	Русский язык 40б.
		Математика 39 б.
		Информатика и ИКТ 44б. или физика 39 б.
2	На базе СПО	Русский язык – 40 б (тестирование) Математика – 39 б (тестирование) Информатика и ИКТ 44б. или физика 39 б. (тестирование)

Контрольные цифры приема на 2021 год

Образовательная программа	Всего на места в рамках КЦП	На места по ДОПОУ (комм)
11.03.02 Инфокоммуникационные технологии и системы СВЯЗИ	20	2

Обучение по специальности ИТСС дает возможность овладеть следующими профессиональными навыками:

- знание функциональных характеристик и технической документации сетевого оборудования (модемы, коммутаторы, мультиплексоры, маршрутизаторы и т.д.);
- установка, настройка и сопровождение сетевого оборудования;
- проектирование систем передачи данных;
- монтаж и настройка систем связи;
- настройка и обслуживание систем спутниковой и мобильной связи;
- администрирование и модификация компьютерных сетей;
- понимание и применение сетевых протоколов.

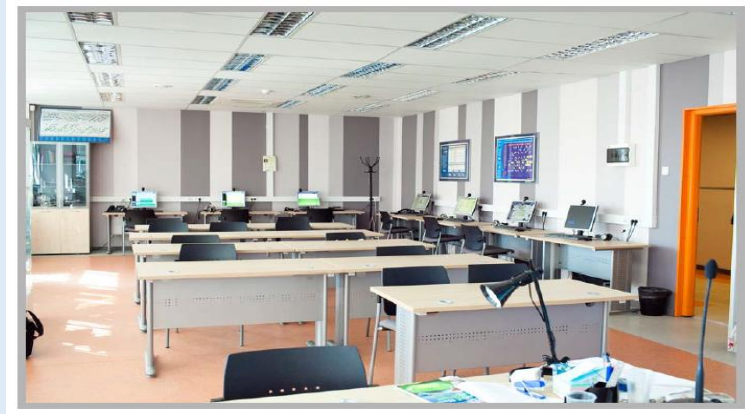
Изучаемые дисциплины по направлению 11.03.02 ИТСС:

№	Название дисциплины
1	Теория электрических цепей
2	Теория электросвязи
3	Электротехника и электроника
4	Схемотехника в телекоммуникационных системах
5	Электромагнитные поля и волны
6	Направляющие среды электросвязи
7	Антенно-фидерные устройства
8	Спутниковые и наземные системы радиосвязи
9	Сети ЭВМ
10	Основы IP-телефонии
11	Основы телекоммуникации

Изучаемые дисциплины по направлению 11.03.02 ИТСС:

№	Название дисциплины
12	Основы построения телекоммуникационных систем и сетей
13	Проектирование и эксплуатация сетей связи
14	Основы радиосвязи и телевидения
15	Многоканальные телекоммуникационные системы
16	Цифровые системы передачи
17	Оптические методы и устройства обработки информации
18	Цифровая обработка сигналов
19	Сети связи и системы коммутации
20	Технологии оптической связи
21	Методы и средства защиты информации
22	Сети связи с подвижными объектами

Учебно-лабораторный комплекс СОТСБИ



Для подготовки наших специалистов Кафедра многоканальных телекоммуникационных систем имеет специальный учебно-лабораторный комплекс СОТСБИ. Задачи лабораторий важны для современного телевидения, телефонных связей, передачи данных. С их помощью можно изучать способы предоставления доступа к услугам всемирной сети передачи данных, организацию отказоустойчивых сетей в целом, систем сигнализации, информационной безопасности.

Учебно-лабораторный комплекс СОТСБИ

В СОТСБИ - реализованы следующие этапы обучения:

- **Интерактивное обучение**

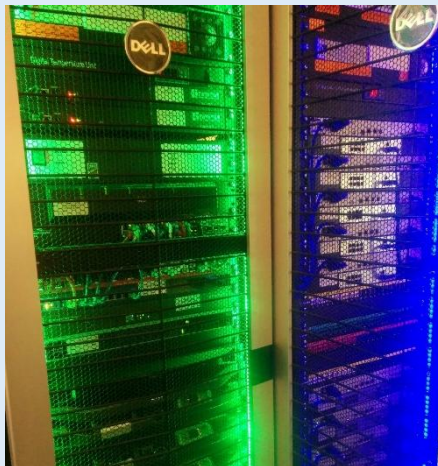
Изучение теоретического материала по выбранному курсу, представленного в формате мультимедийной презентации, разработанной с использованием технологии Adobe Flash. Использование глоссария со встроенным механизмом поиска, дополнительной литературы.



Учебно-лабораторный комплекс СОТСБИ

- **Программная оценка знаний**

Интерактивное тестирование полученных теоретических знаний с программным анализом ошибочных ответов и автоматической генерацией выборки разделов теории для повторного изучения, а также выполнение комплекса виртуальных лабораторных работ (технология AdobeFlash, язык программирования ActionScript), с возможностью формирования статистических данных об уровне знаний учащихся, отчетов о выполнении лабораторных работ.



Предприятия, где студенты проходят практику и трудоустраиваются выпускники

- Министерство связи и информационных технологий РС(Я)
- ФГУП Российская телевизионная и радиовещательная сеть
- ПАО МТС
- ПАО ВымпелКом (Билайн)
- ПАО Мегафон
- ПАО Ростелеком
- АО Транстелеком
- ГУП «Технический центр телевидения и радиовещания»
- АО Аэропорт Якутск
- ПАО ЛОРП (Ленское объединенное речное пароходство)
- ФГУП Почта России
- ГБУ НВК «Саха»
- Банки
- И другие предприятия



Ростелеком



Виды стипендий

Стипендия	Назначается	Примечания
Первокурсникам	в течении 1 семестра	Назначается всем до конца 1-го семестра
Академическая	назначается со 2 семестра по итогам сессии, выплачивается ежемесячно в течении семестра	Назначается хорошистам и отличникам до конца текущего семестра
Повышенная	за достижения в научно-исследовательской деятельности	<i>Добавляется к ежемесячной академической стипендии, может назначаться с 3 курса</i>
	за достижения в учебной деятельности	
	за достижения в общественной деятельности	
	за достижения в спортивной деятельности	
	за достижения в культурно-творческой деятельности	
	за включение в состав (или кандидаты) сборной команды РФ	

Виды стипендий

Стипендия	Назначается	Примечания
Государственная социальная стипендия	Нуждающимся студентам	Выдается в течении года
Стипендия нуждающимся студентам	размеры государственных стипендий, нуждающимся студентам 1 и 2 курсов, обучающимся на «хорошо» и «отлично», доводят до величины прожиточного минимума (с учетом академической и социальной стипендии).	
Именная <i>(добавляется к ежемесячной стипендии)</i>	Государственная стипендия РС(Я)	Выдается 1 раз в семестр
	им. М.К.Аммосова	Выдается 1 раз в семестр
	А.Е. Мординова	Выдается 1 раз в семестр
	С.П. Сидоровой	Выдается 1 раз в семестр

Кем вы можете работать?

ИТСС



- 1. Инженер связи**
- 2. Инженер технической поддержки**
- 3. Инженер отдела магистральных сетей**
- 4. Инженер отдела развития сети**
(проектирование)
- 5. Монтажник**
- 6. Все виды почтовой связи**
- 7. Телефонная связь (ТФОП)**
- 8. Системный администратор**
(администрирование локальных сетей,
установка и сопровождение ПО)

Студенческая жизнь



Наши контакты

Слепцова Елена Александровна– 89627378414

(профориентатор кафедры МТС)

e-mail: kafedra_mts@mail.ru

Instagram: [@kafedra_mts](https://www.instagram.com/kafedra_mts)